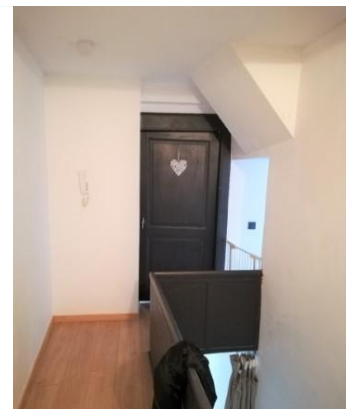


Appartement

Rue Leclercq 71, 4650 Herve Belgique
Réf.HERVE_LECLERCQ71



600€



Appartement

Rue Leclercq 71, 4650 Herve Belgique
Réf.HERVE_LECLERCQ71



600€

BÂTIMENT		GÉNÉRALITÉS			
Type	Appartement	Nbr chambres	2	Jardin	Oui
Construction	1940	Disponibilité	en fonct. du locataire	Cave(s)	-
Façades	2	RC	-	Grenier(s)	-
Superficie terrain	136 m ²	Chauffage	individuel, gaz (chau. centr.)	Egoûts	Oui
Superficie habitable	136 m ²	Garage	Non	Double vitrage	Oui
État général	Bon état	Terrasse	Non		

DESCRIPTIF

Idéal pour un jeune couple...calme de préférence (planchers en bois) Très bel appartement de belle superficie avec larges fenêtres et jardin commun. Il se trouve au 1er étage d'une maison de 4 logements, avec entrée individuelle et rangement. Composition : hall, 2 chambres, bureau, salle de douche, grand séjour ouvert sur cuisine semi équipée. Le salon dispose en plus d'un coin TV indépendant... Libre au 01/12, pas de charges communes et tous les compteurs sont indépendants.

Aspects financiers

Charges (€)	0
Garantie location	2
Servitude	Non
Habité	Non

Extérieur

Année de construction	1940
Rénovation	2005
Façade avant	briques
étages	2
Surface bâtie	136 m ²

Appartement

Rue Leclercq 71, 4650 Herve Belgique
Réf.HERVE_LECLERCQ71

**600€**

Accès handicapés	Non
Terrasse	0
Garage	0
Parking intérieur	Non

Intérieur

Surface nette	136 m ²
Toilettes	1
Cage d'escalier	Oui
Revêtement de sol	parquet
Salle de séjour	50 m ²
Véranda	Non
Cuisine	Oui
Chambres	2
Chambre 1	12 m ²
Chambre 2	11 m ²
Chambres général	parquet
Débarras	Oui
Buanderie	Oui
PEB	169 kwh/m ² /an
PEB	23019 Kwh/an
PEB	20140909012977
Certificat d'électricité	oui, conforme
Eau	Oui
Gaz	Oui
Téléphone	Oui

Appartement

Rue Leclercq 71, 4650 Herve Belgique
Réf.HERVE_LECLERCQ71

**600€**

Alarme	Non
Parlophone	Oui
Télévision par câble	Oui
Double vitrage	Oui
Double vitrage	isol. thermique
Châssis	pvc
Chauffage	individuel ind/coll
Chauffage	gaz (chau. centr.)
égouts	Oui
Concierge	Non
Animaux domestiques	Non

Appartement

Rue Leclercq 71, 4650 Herve Belgique
Réf.HERVE_LECLERCQ71



600€

